

1. BALANCE GENERAL COMPARATIVO

ALCALDÍA MUNICIPAL DE FALAN Balance General Comparativo 2015 - 2014

miles de \$

NOMBRE	SALDO FINAL DIC - 2015	SALDO FINAL DIC - 2014	VARIACION ABSOLUTA	VARIACION RELATIVA
ACTIVOS	6,614,000	9,226,794	-2,612,794	-28.32%
EFFECTIVO	2,275,415	2,708,757	-433,342	-16.00%
DEPÓSITOS EN INSTITUCIONES FINANCIERAS	2,275,415	2,708,757	-433,342	-16.00%
RENTAS POR COBRAR	153,387	196,362	-42,975	-21.89%
VIGENCIA ACTUAL	130,806	130,806	0	0.00%
VIGENCIAS ANTERIORES	22,581	65,556	-42,975	-65.55%
DEUDORES	1,607,086	717,253	889,833	124.06%
INGRESOS NO TRIBUTARIOS	638,578	0	638,578	100.00%
TRANSFERENCIAS POR COBRAR	936,343	685,088	251,255	36.67%
OTROS DEUDORES	32,165	32,165	0	0.00%
PROPIEDADES, PLANTA Y EQUIPO	2,089,602	2,262,880	-173,278	-7.66%
TERRENOS	150,789	150,789	0	0.00%
CONSTRUCCIONES EN CURSO	640,490	640,490	0	0.00%
BIENES MUEBLES EN BODEGA	35,617	35,617	0	0.00%
PROPIEDADES, PLANTA Y EQUIPO NO EXPLOTADOS	103,028	103,028	0	0.00%
EDIFICACIONES	389,373	389,373	0	0.00%
PLANTAS, DUCTOS Y TÚNELES	909,742	909,742	0	0.00%
MAQUINARIA Y EQUIPO	24,418	24,418	0	0.00%
EQUIPO MÉDICO Y CIENTÍFICO	31,231	31,231	0	0.00%
MUEBLES, ENSERES Y EQUIPO DE OFICINA	91,608	91,608	0	0.00%
EQUIPOS DE COMUNICACIÓN Y COMPUTACIÓN	65,323	65,323	0	0.00%
EQUIPOS DE TRANSPORTE, TRACCIÓN Y ELEVACIÓN	1,099,884	1,099,884	0	0.00%
EQUIPOS DE COMEDOR, COCINA, DESPENSA Y HOTELERÍA	14,035	14,035	0	0.00%
DEPRECIACIÓN ACUMULADA (CR)	-1,465,936	-1,292,658	-173,278	13.40%
BIENES DE USO PÚBLICO E HISTÓRICOS Y CULTURALES	470,423	470,423	0	0.00%
BIENES DE USO PÚBLICO E HISTÓRICOS Y CULTURALES EN CONSTRUCCIÓN	152,599	152,599	0	0.00%
BIENES DE USO PÚBLICO EN SERVICIO	264,212	264,212	0	0.00%
BIENES HISTÓRICOS Y CULTURALES	53,612	53,612	0	0.00%

OTROS ACTIVOS	18,087	2,871,119	-2,853,032	-99.37%
RESERVA FINANCIERA ACTUARIAL	0	2,853,032	-2,853,032	-100.00%
BIENES DE ARTE Y CULTURA	18,087	18,087	0	0.00%
INTANGIBLES	12,500	12,500	0	0.00%
AMORTIZACIÓN ACUMULADA DE INTANGIBLES (CR)	-12,500	-12,500	0	0.00%
PASIVOS	3,593,395	6,162,276	-2,568,881	-41.69%
OPERACIONES DE CRÉDITO PÚBLICO Y FINANCIAMIENTO CON BANCA CENTRAL	250,229	550,755	-300,526	-54.57%
OPERACIONES DE CRÉDITO PÚBLICO INTERNAS DE CORTO PLAZO	250,229	550,755	-300,526	-54.57%
CUENTAS POR PAGAR	1,371,969	774,841	597,128	77.06%
ADQUISICIÓN DE BIENES Y SERVICIOS NACIONALES	0	107,875	-107,875	-100.00%
ACREEDORES	1,263,252	650,914	612,338	94.07%
RETENCIÓN EN LA FUENTE E IMPUESTO DE TIMBRE	108,717	16,052	92,665	577.28%
PASIVOS ESTIMADOS	1,971,197	4,836,680	-2,865,483	-59.24%
PROVISIÓN PARA PENSIONES	1,968,478	4,833,961	-2,865,483	-59.28%
PROVISIONES DIVERSAS	2,719	2,719	0	0.00%
PATRIMONIO	3,020,605	3,064,518	-43,913	-1.43%
HACIENDA PÚBLICA	3,020,605	3,064,518	-43,913	-1.43%
CAPITAL FISCAL	3,063,008	2,946,653	116,355	3.95%
RESULTADO DEL EJERCICIO	129,365	284,649	-155,284	-54.55%
SUPERÁVIT POR DONACIÓN	1,510	1,510	0	0.00%
PROVISIONES, AGOTAMIENTO, DEPRECIACIONES Y AMORTIZACIONES (DB)	-173,278	-168,294	-4,984	2.96%

La Alcaldía Municipal de Falan, en su Balance General a diciembre 31 de 2015, refleja disminución en sus activos de -28,32%, los Pasivos en -41.69% y el Patrimonio en -1.43%, comparado con la información registrada en la vigencia 2014.

La representativa disminución de los activos para la vigencia 2015, obedece principalmente al crecimiento de la cuenta Deudores – Transferencias por Cobrar la cual de un saldo en el 2014 de \$717.253, pasó a la suma de \$1.607.086 miles en el 2015, con una variación porcentual del 124.06%.

Así mismo, la cuenta Ingresos No Tributarios, la cual pasó de un saldo cero pesos en 2014 a \$638.578 miles en el 2015, con variación del 100%.

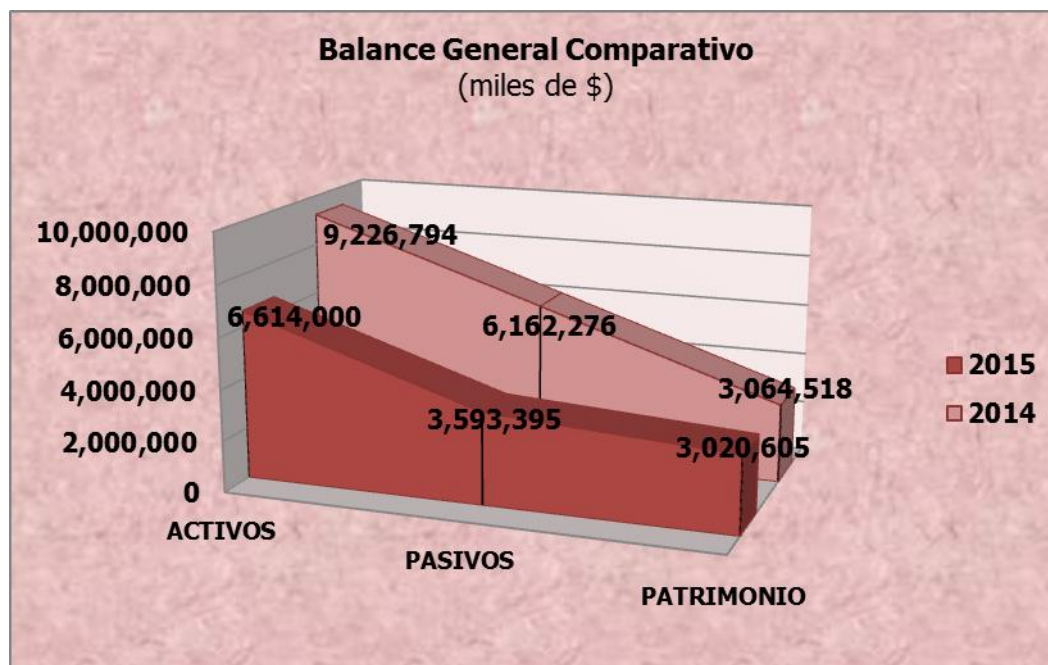
La cuenta Transferencias por cobrar, presentó comportamiento en aumento del 36.67% de la vigencia 2014 pasando de \$685.088 miles a \$936.343 miles en 2015.

Las demás cuentas que conforman los activos presentan disminuciones del 16% el Efectivo, el 21.89% las Rentas por Cobrar y el 7.66% la Propiedad Planta y Equipo.

El Pasivo, registra disminución del -41.69%, es decir la suma de -\$2.568.881 miles en términos reales. De las cuentas que componen este grupo, Operaciones de Crédito Público y financiamiento con banca central pasó de \$550.755 en 2014 a \$250.229 con variación de -54.57% fue la que más contribuyó al crecimiento de los mismos; seguido de los Pasivos Estimados con el -59.24% y la Provisión para pensiones -59.28%

Situación diferente nos muestra las Cuentas Por Pagar que reflejan una disminución del 77.06%; la cuenta Retención en la Fuente e Impuesto de Timbre presenta un aumento del 577.28%, una cifra equivalente en variación absoluta a \$92.665 miles.

Finalmente, el Patrimonio al cierre del 2015, refleja un decrecimiento del -1.43%, reflejado en el aumento de la cuenta Resultado del Ejercicio la cual de un saldo en el 2014 de \$284.649 miles, paso a un valor de \$219.365 miles en el 2015 con variación de -54.55%



2. ESTADO DE ACTIVIDAD FINANCIERA, ECONÓMICA, SOCIAL

ALCALDÍA MUNICIPAL DE FALAN

Estado de Actividad Financiera, Económica y Social Comparativo 2015 - 2014
miles \$

NOMBRE	SALDO FINAL DIC - 2015	SALDO FINAL DIC - 2014	VARIACION ABSOLUTA	VARIACION RELATIVA
INGRESOS	11,597,235	7,895,162	3,702,073	46.89%
INGRESOS FISCALES	1,191,586	570,187	621,399	108.98%
TRIBUTARIOS	306,549	254,844	51,705	20.29%
NO TRIBUTARIOS	885,037	315,343	569,694	180.66%
TRANSFERENCIAS	10,320,538	7,318,219	3,002,319	41.03%
SISTEMA GENERAL DE PARTICIPACIONES	7,271,953	4,089,275	3,182,678	77.83%
PARTICIPACIÓN PARA SALUD	1,563,693	1,466,957	96,736	6.59%
PARTICIPACIÓN PARA EDUCACIÓN	433,306	433,306	0	0.00%
PARTICIPACIÓN PARA PROPÓSITO GENERAL	1,684,838	1,711,001	-26,163	-1.53%
PARTICIPACIÓN PARA PENSIONES - FONDO NACIONAL DE PENSIONES DE LAS ENTIDADES TERRITORIALES	3,059,435	0	3,059,435	100.00%
PROGRAMAS DE ALIMENTACIÓN ESCOLAR	41,843	40,481	1,362	3.36%
PARTICIPACIÓN PARA AGUA POTABLE Y SANEAMIENTO BÁSICO	451,942	437,530	14,412	3.29%
ATENCIÓN INTEGRAL A LA PRIMERA INFANCIA	36,896	0	36,896	100.00%
SISTEMA GENERAL DE REGALÍAS	115,625	0	115,625	100.00%
SISTEMA GENERAL DE SEGURIDAD SOCIAL EN SALUD	1,900,000	2,043,573	-143,573	-7.03%
OTRAS TRANSFERENCIAS	1,032,960	1,185,371	-152,411	-12.86%
OTROS INGRESOS	85,111	6,756	78,355	1159.78%
FINANCIEROS	17,386	6,756	10,630	157.34%

OTROS INGRESOS ORDINARIOS	67,725	0	67,725	100.00%
GASTOS	11,467,870	7,610,513	3,857,357	50.68%
DE ADMINISTRACIÓN	704,511	630,315	74,196	11.77%
SUELDOS Y SALARIOS	429,875	388,639	41,236	10.61%
CONTRIBUCIONES IMPUTADAS	30,516	10,759	19,757	183.63%
CONTRIBUCIONES EFECTIVAS	73,820	62,852	10,968	17.45%
APORTES SOBRE LA NÓMINA	13,343	10,767	2,576	23.92%
GENERALES	156,957	157,298	-341	-0.22%
TRANSFERENCIAS	312,691	216,878	95,813	44.18%
OTRAS TRANSFERENCIAS	312,691	216,878	95,813	44.18%
GASTO PÚBLICO SOCIAL	10,414,131	6,712,762	3,701,369	55.14%
EDUCACIÓN	533,523	437,194	96,329	22.03%
SALUD	5,806,363	3,471,145	2,335,218	67.28%
AGUA POTABLE Y SANEAMIENTO BÁSICO	452,452	442,162	10,290	2.33%
RECREACIÓN Y DEPORTE	76,864	169,029	-92,165	-54.53%
CULTURA	100,733	141,095	-40,362	-28.61%
DESARROLLO COMUNITARIO Y BIENESTAR SOCIAL	3,444,196	2,052,137	1,392,059	67.83%
OTROS GASTOS	36,537	50,558	-14,021	-27.73%
INTERESES	36,537	50,558	-14,021	-27.73%

En el Estado de Actividad Financiera, el municipio de Falan registra un aumento en los Ingresos del 46% y los Gastos el 50.68%, comparado con lo registrado al cierre de la vigencia 2014.

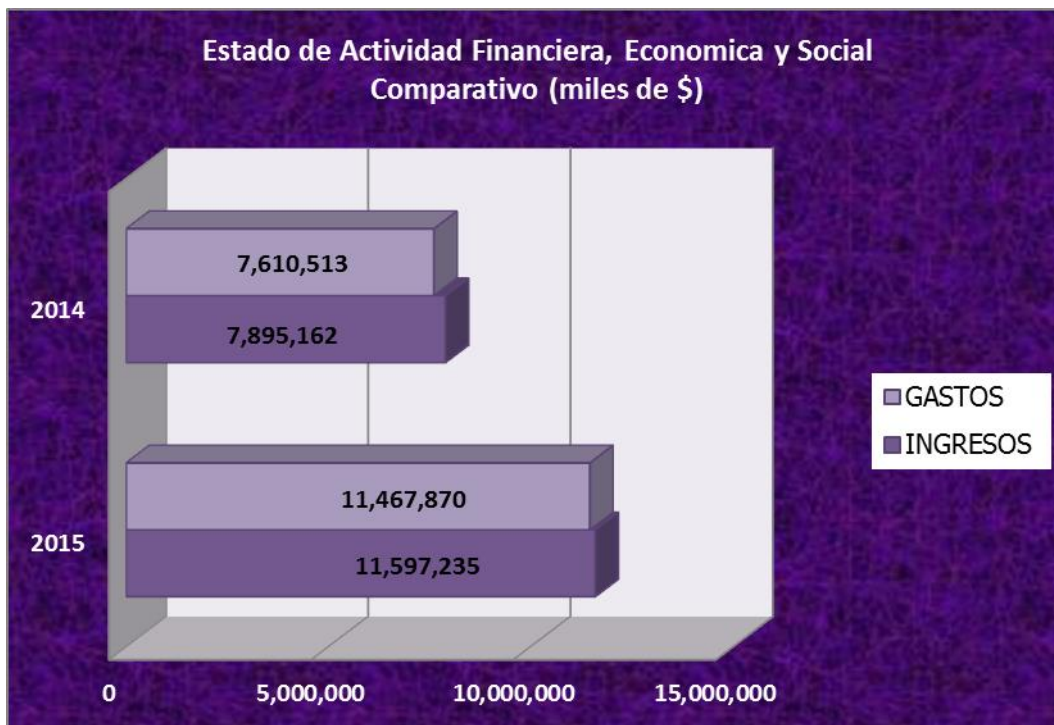
El inusual crecimiento reflejado en los ingresos, obedece al registro en la cuenta Participación para pensiones – Fondo Nacional de Pensiones de las entidades territoriales por la suma de \$3.059.435 miles, quien refleja un incremento del 2014 al 2015 del 100%, teniendo en cuenta que para la vigencia 2014 no registró dentro del SGP asignación por este concepto.

En la cuenta de Ingresos Fiscales se observa un crecimiento del 108.98%, con relación a las demás cuentas que integran el grupo de los ingresos, en el cuadro comparativo del análisis horizontal, se observa que los Ingresos Tributarios aumentaron el 20.29%; los No Tributarios crecieron el 180.66% y las Transferencias aumentaron el 41.03%.

Ahora bien, con relación a los Gastos los de Administración reflejan un aumento del 50.68%, dentro de éstos la cuenta Contribuciones imputadas con variación del 183.63% pasando de \$10.759 miles en 2014 a \$30.516 miles en 2015.

Finalmente, el Gasto Público Social, nos enseña un crecimiento del 55.14%, reflejado principalmente en el aumento de la inversión en sectores como Salud con el 67.28%, Desarrollo Comunitario y Bienestar Social con el 67.83%, Educación con el 22.03%, y Agua Potable y Saneamiento Básico el 43.55%.

Por el contrario, la cuenta Recreación y Deporte disminuyó el -54,53%, Cultura el -28.61% y Agua Potable y Saneamiento Básico el 43.55%.



3. APLICACIÓN DE INDICADORES FINANCIEROS

3.1 Indicadores de liquidez y Solvencia

Razón Corriente: nos muestra la capacidad que tiene la entidad para cubrir sus deudas en el corto plazo, ya que indica por cada peso que debe, con cuantos se cuenta para respaldarlo.

Formula: $\text{Activo Corriente} / \text{Pasivo Corriente}$

Activo Corriente:

Efectivo	\$ 2.275.415
Renta por Cobrar	153.387
Deudores	1.607.086

	\$4.035.888

Pasivo Corriente:

Operaciones de Crédito Publico	\$ 250.229
Cuentas por Pagar	1.371.969

	\$1.622.198

Razón Corriente $\$4.035.888 / \$1.622.198 = 2.48$

El anterior resultado nos muestra que por cada peso que la Administración Municipal de Falan debe a corto plazo, cuenta con 2.48 pesos en activos corriente para cubrirlos, lo que significa que el mencionado municipio no cuenta con liquidez suficiente para cubrir sus pasivos a corto plazo.

CAPITAL NETO DE TRABAJO

El capital neto de trabajo es el resultado de restar del activo corriente los pasivos a corto plazo de la entidad. El capital de trabajo se considera como aquellos recursos que necesita la entidad para operar.

Formula: Activo Corriente – Pasivo Corriente

$\$4.035.888 - \$1.622.198 = \$2.413.690$

El anterior resultado nos indica que el ente territorial no posee recursos propios para operar.

NIVEL DE ENDEUDAMIENTO

Este indicador nos presenta el porcentaje de participación de los acreedores dentro de los activos del ente territorial.

Formula: Pasivo Total con Terceros / Activo Total

$$\$4.035.888 / \$6.614.000 = 61.02\%$$

El anterior resultado nos indica que del total de activos que posee el municipio, el 61.02% está siendo financiado por los acreedores.

RAZÓN DEL PATRIMONIO

Nos muestra hasta qué punto la entidad territorial tiene independencia financiera ante sus acreedores, se determina dividiendo el valor del patrimonio entre el activo total.

Formula: Patrimonio Total / Activo Total

$$\$3.020.605 / \$6.614.000 = 45.66\%$$

El porcentaje establecido anteriormente nos indica que el 45.66% de los activos, están siendo financiados con capital propio.

4. CONCEPTUALIZACION SOBRE LOS ESTADOS FINANCIEROS 2015

El municipio de Falan de acuerdo con su Balance General terminado en la fecha, muestra que sus activos totales disminuyeron en un 28.32%, es decir la suma de \$2.612.794 (miles de \$), con relación al periodo 2014.

Su Patrimonio disminuyo el 1.43%, es decir la suma de \$43.913 miles de pesos.

Su estructura financiera al cierre del periodo contable 2014, estaba representada en el 54.34% los pasivos y el 45.66% el patrimonio.

El municipio presenta un nivel de endeudamiento alto respecto al total de sus activos, alcanzando un margen del 61.02%.

De acuerdo con los resultados de sus indicadores podemos concluir que el municipio de Dolores al corte del 31 de diciembre de 2015, presentaba una situación financiera Desfavorable.

